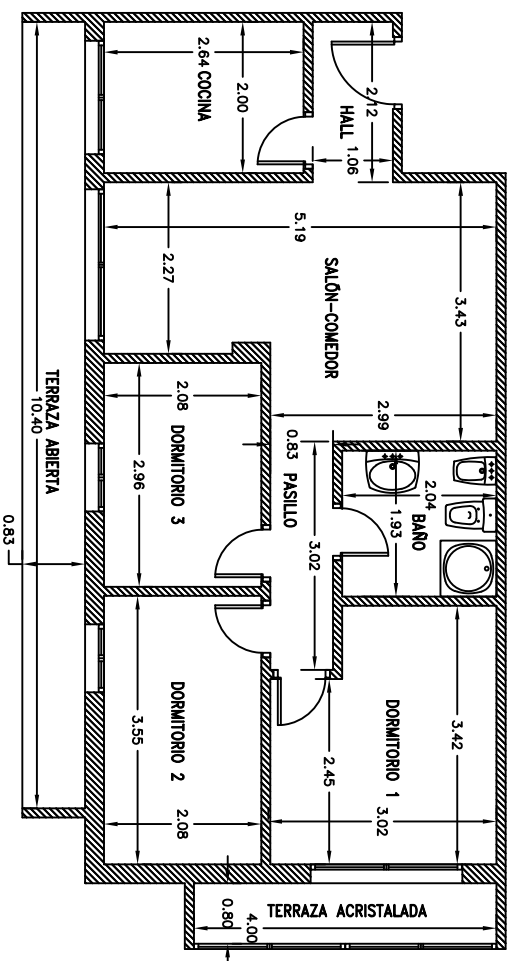


C/ CIUDADANÍA
Madrid



SUPERFICIES ÚTILES APROXIMADAS	
SALÓN-COMEDOR	15,18 m ²
DORMITORIO 1	9,30 m ²
DORMITORIO 2	7,38 m ²
DORMITORIO 3	6,16 m ²
COCINA	5,28 m ²
BAÑO	3,94 m ²
HALL	2,25 m ²
PASILLO	2,50 m ²
TERRAZA ABIERTA	8,63 m ²
TERRAZA ACRIALADA	3,20 m
TOTAL	62,82 m ²

